

オプション部品

用途に合わせて選べる、**オプション部品**をご用意しております。

両端に付いているマグネットで スポットクーラー本体に取り付ける 「スポットクーラー用防塵フィルター」

綿・繊維等の粉塵もしっかりキャッチ！
粉体を扱う現場に最適です。

※粉塵フィルターが目詰まりすると、正常な冷風運転ができなくなります。粉塵フィルターはスポットクーラーから外してこまめに洗浄してください。洗浄後は良く乾かしてからご使用ください。

FL-D58 防塵フィルター

●サイズ/約W500×H580mm
●JAN/4511340111777
※適合機種:SAC-1000*、N407-R、N407-TC、SPC-407T
*SAC-1000は前面・背面各1枚ずつ必要になります。

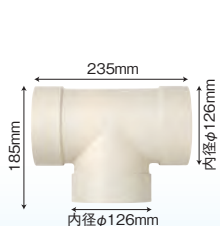
FL-D79 防塵フィルター

●サイズ/約W650×H790mm
●JAN/4511340111784
※適合機種:SAC-4500、SAC-6500*、SAC-4500S
*SAC-6500は前面・背面各1枚ずつ必要になります。

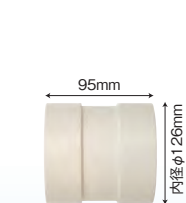
【取付イメージ】



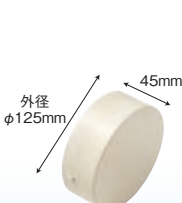
① **NCY-120J3**
エルボ用Y字継手
●JAN/4511340111401



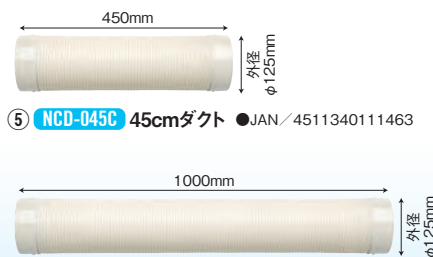
② **NCT-120J3**
ダクト用T字継手
●JAN/4511340111418



③ **NCS-120J2**
ダクト用ストレート継手
●JAN/4511340111425



④ **NCE-120C**
継手用エンドキャップ
●JAN/4511340111456



⑤ **NCD-045C** 45cmダクト ●JAN/4511340111463

⑥ **ED-1C** 1.0mダクト ●JAN/4511340111470



⑦ **DP-120**
SAC-2500C・SAC-25FC
SAC-1800N・SAC-3000
SAC-6500用ダクト取付プレート
●JAN/4511340111302
※[SAC-2500C・SAC-25FC・SAC-6500用冷風延長ダクト3m]を取り付ける際には、「SAC-2500C・SAC-25FC・SAC-6500用ダクト取付プレート」が必要になります。必ずセットでお買い求めください。



⑧ **ED-3CS**
SAC-2500C・SAC-25FC・SAC-6500用冷風延長ダクト3m
●サイズ/内径φ110mm、外径φ125mm×長さ3m
●質量/約3.4kg
●JAN/4511340111319



⑨ **EDS-3C**
伸縮タイプ冷風延長ダクト3m
●サイズ/内径φ114mm、外径φ125mm×長さ0.8~3m
●質量/1.5kg
●JAN/4511340110213



⑩ **ED-3H**
排熱延長ダクト3m
●サイズ/内径φ175mm、外径φ185mm×長さ3m
●質量/5.1kg
●JAN/4511340110152



⑪ **EDW-3H**
SAC-4500用排熱延長ダクト3m
●サイズ/内径φ197mm、外径φ210mm×長さ3m
●質量/6.3kg
●JAN/4511340110237



⑫ **EDS-3H**
伸縮タイプ排熱延長ダクト3m
●サイズ/内径φ175mm、外径φ185mm×長さ0.8~3m
●質量/1.9kg
●JAN/4511340110220



⑬ **JFD-200**
フレキシブルダクト
●サイズ/内径φ260mm、外径φ270mm×長さ0.3m~5m
●質量/2.7kg
●JAN/4511340006417
※SAC-7500、SAC-9000のみ取り付けてご使用できます。



⑭ **NCE-2MS**
冷風ダクト2.0mセット
●JAN/4511340111432

標準ダクトに取り付け可能。



⑮ **NCE-3MS**
冷風ダクト3.0mセット
●JAN/4511340111449

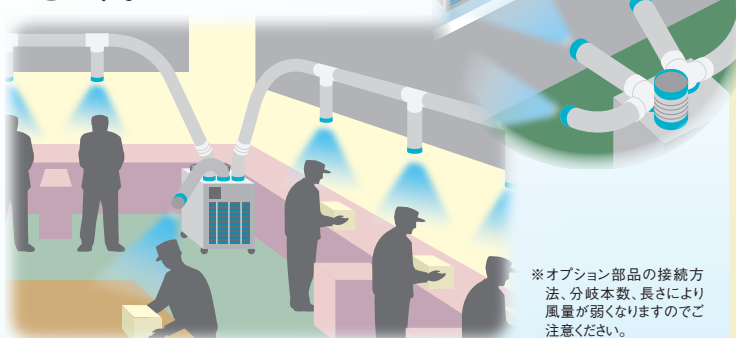
標準ダクトに取り付け可能。



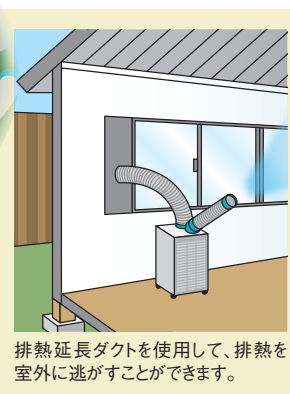
専用電源コードもご用意しております。
(オプション部品)
※写真は単相200V用
SAC-4500S/MAC-30S用
単相200V用
⑯電源コード 3芯×2mm×長さ5m
●JAN/4511340120045
単相200V用
⑰電源コード 3芯×2mm×長さ10m
●JAN/4511340120052
三相200V用
SPC-407T/SAC-4500/SAC-6500/MAC-7500/SAC-9000/MAC-30/DM-30/BSC-10用
三相200V用
⑱電源コード 4芯×2mm×長さ5m
●JAN/4511340120069
三相200V用
⑲電源コード 4芯×2mm×長さ10m
●JAN/4511340120076

※⑦、⑮以外のオプション部品は、SAC-2500C、SAC-25FCおよびSAC-6500には取り付けることができません。専用部品の⑦DP-120と⑧ED-3CSをご使用ください。
※ミニスポットクーラーには、オプションの冷風延長ダクト・排熱ダクト共にご使用できません。

設置環境や用途に応じて、
より効果的な**スポット冷房**ができます。



※オプション部品の接続方法、分岐本数、長さにより風量が弱くなりますのでご注意ください。

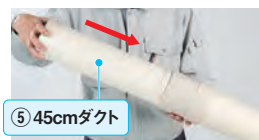


排熱延長ダクトを使用して、排熱を室外に逃がすことができます。

継手の取り付けは
とても簡単です!



③ダクト用ストレート継手
継手はダクトの凸部に合わせて回して固定します。



⑤45cmダクト