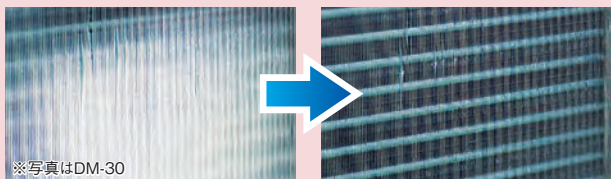


### 自動霜取り機能



※写真はDM-30

冷却器に霜が発生するとセンサーが働き、自動霜取り機能が作動。  
※霜取動作中は停止しますので、除湿されません。

### 満水停止機能



※写真はDM-30

タンクの水が満水になるとセンサーが働き、自動的に運転を停止。除湿水があふれません。



※写真はDM-30

満水になるとランプが点灯又は点滅。  
※DM-15、DM-15Tを除く。

### ドレンホースで直接排水可能



※写真はDM-30

近くに排水できる場所があるときは、ドレンホースを取り付け、連続排水することができます。長時間の運転ができ、タンクの水を捨てる手間がなくなります。

※DM-15、DM-15Tは、ドレンホースが付属されておきませんので市販品(内径15mm)をご用意ください。

### 循環扇と併用して 効率アップ!

循環扇などと一緒に回すと室内の空気の流れがよくなります。カラッと快適な空間へ!

▶詳しくはP37に掲載



DCF-45V

DCF-60PN

## DM-15 / DM-15T 除湿機

単相100V

三相200V

除湿能力

50Hz: 1.2L/h  
60Hz: 1.4L/h

(DM-15)

除湿能力

50Hz: 1.5L/h  
60Hz: 2.0L/h

(DM-15T)



注意 電源接続  
工事必要

※詳しくはP53をご確認ください。  
(DM-15Tのみ)

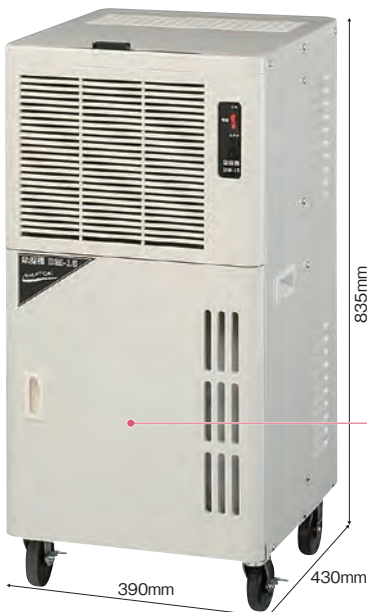
50Hz 1時間の電気代 約18.9円  
60Hz 1時間の電気代 約22.1円  
(DM-15)

50Hz 1時間の電気代 約15.0円  
60Hz 1時間の電気代 約14.7円  
(DM-15T)

大型  
ドレンタンク  
(15L)



排水作業回数が  
少なく便利です。



※写真はDM-15

内径4.4mm  
裸丸型端子付き  
(DM-15T)

型番	式源	[DM-15]	[DM-15T]
電源	単相100V 50/60Hz	三相200V 50/60Hz	
消費電力量	8.0/8.3A 700/820W	3.2/3.3A 1070/1050W	
除湿能力	10/11m <sup>3</sup> /min 1.2/1.4L/h	10/11m <sup>3</sup> /min 1.5/2.0L/h	
タンク容量	約15L	約15L	
騒音値	63dB	63dB	
圧縮機	全閉型ローター (定格出力) (0.75kW)	全閉型ローター (0.8kW)	
冷媒封入量	450g	480g	
電源コード	約3m	約3m	

DM-15

JANコード: 4511340035431

本体寸法: W390×D430×H835mm

質量: 約33kg

※除湿特性は周囲温度30℃、相対湿度80%の条件下で運転した場合の値です。

※本機は、周辺温度10℃以上、35℃以下、相対湿度45%~90%の環境でお使いください。35℃

以上でご使用になられると安全装置が働き、運転を停止することがあります。

DM-15T

JANコード: 4511340006660

質量: 約33kg

※除湿特性は周囲温度30℃、相対湿度80%の条件下で運転した場合の値です。

※本機は、周辺温度10℃以上、35℃以下、相対湿度45%~90%の環境でお使いください。35℃

以上でご使用になられると安全装置が働き、運転を停止することがあります。

## DM-30 除湿機

三相200V

除湿能力

50Hz: 3.0L/h  
60Hz: 3.5L/h



注意 電源接続  
工事必要

※詳しくはP53をご確認ください。

50Hz 1時間の電気代 約16.5円  
60Hz 1時間の電気代 約20.2円

移動に便利な  
キャスター  
付き

大型  
ドレンタンク  
(25L)



排水作業回数が  
少なく便利です。



項目	三相200V 50/60Hz
電源	三相200V 50/60Hz
消費電力量	5.4/5.1A 1180/1440W
風量	15m <sup>3</sup> /min
除湿能力	3.0/3.5L/h
タンク容量	約25L
騒音値	65dB
圧縮機	全閉型ローター (定格出力) (1.4/1.7kW)
冷媒封入量	900g
電源コード	電源コードはついていません。

ご使用範囲目安		※ご使用範囲目安は建物の構造により異なりますので保証される数値ではありません。
[50Hz]	[60Hz]	
プレハブ 約45畳(75m <sup>2</sup> )	約50畳(83m <sup>2</sup> )	
木造 約30畳(50m <sup>2</sup> )	約33畳(55m <sup>2</sup> )	
鉄筋 約55畳(92m <sup>2</sup> )	約61畳(101m <sup>2</sup> )	

標準付属品  
・ドレンホース×1

オプション品  
・フィルター[FL-44]  
サイズ: 約W600×H440mm [JAN: 4511340910769]

※除湿特性は周囲温度30℃、相対湿度80%の条件下で運転した場合の値です。

※本機は、周辺温度10℃以上、35℃以下、相対湿度45%~90%の環境でお使いください。35℃以上でご使用になられると安全装置が働き、運転を停止することがあります。

※重量物のため、別途納品条件があります。

JANコード: 4511340035424

本体寸法: W650×D500×H1000mm

質量: 約80kg