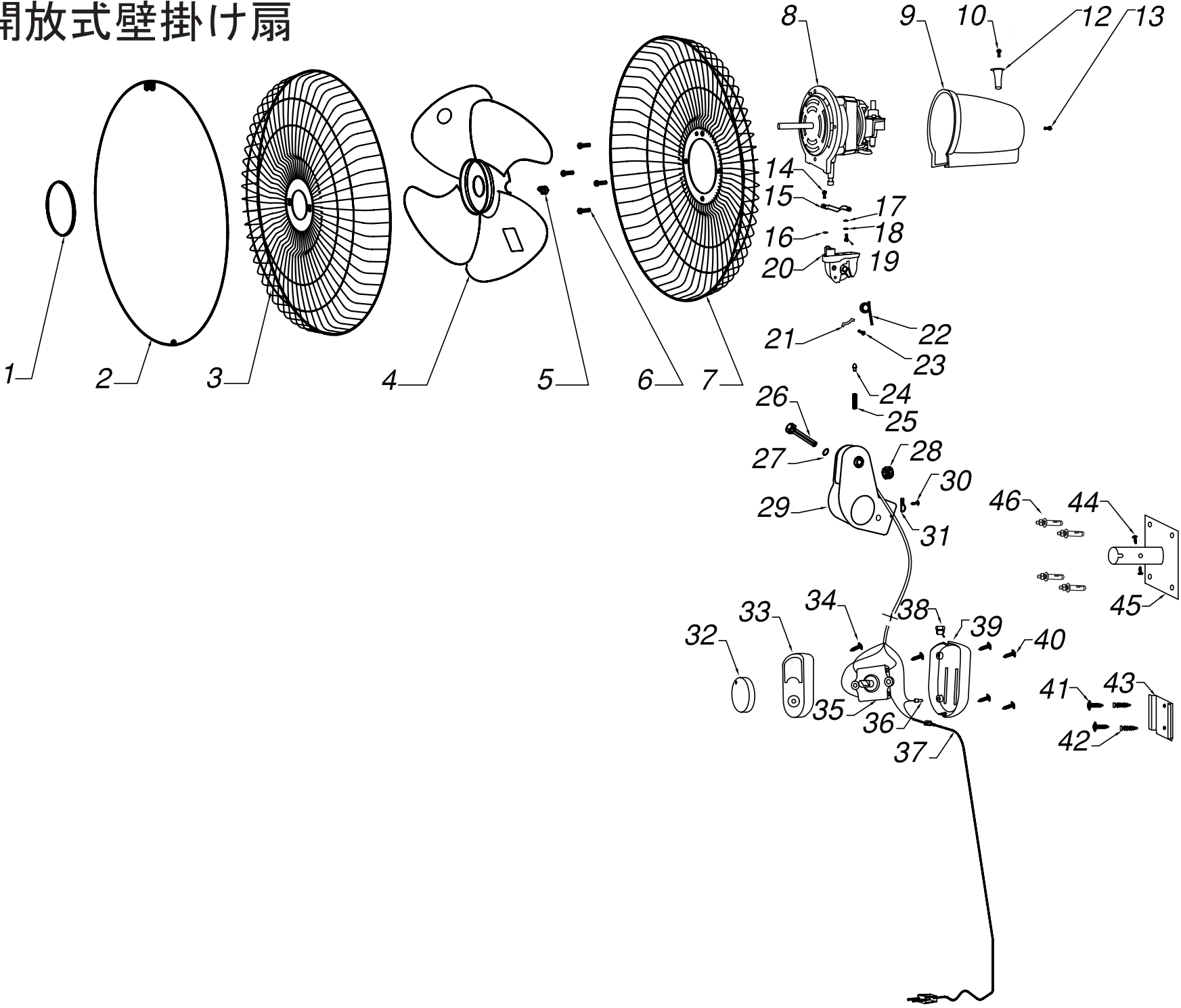


# 開放式壁掛け扇



分解図No.	部品名	分解図No.	部品名
1	ガードキャップ	23	ネックピース部ネジ
2	ガードリング	24	首折れ固定ピン
2の一部	ガードリング留めネジ	25	首折れ固定ピン部スプリング
3	前ガード	26	ネックピース固定ボルト
4,5	羽根 ※固定ネジ付き	27	ネックピース固定スプリングワッシャー
5	羽根固定ネジ	28	ネックピース固定ナット
6	後ガード固定ネジ	29	ネック
7	後ガード	30	コード留め固定ネジ
8~40	ヘッドASSY	31	コード留め
8,9	モーターASSY	32	スイッチつまみ
8の一部	首振りギヤボックス	33	スイッチボックス前カバー
8の一部	コンデンサー	34	スイッチ固定ネジ
9	電源コードブッシュ	35	スイッチ
10	モーターカバー	36	配線接続端子
11	首振りつまみ取り付けネジ	37	電源コード
12	首振りつまみ	38	スイッチボックス用電源コードブッシュ
13	モーターカバー取り付けネジ	39	スイッチボックス後カバー
14	首振りステータ本体側ネジ	40	スイッチボックス留めネジ
15	首振りステータ	41	スイッチボックス取り付けネジ
16	首振りステータ本体側ワッシャー	42	ナイロンプラグ
17	首振りステータギヤボックス側ワッシャー	43	スイッチボックス取付金具
18	首振りステータギヤボックス側ワッシャー	44	ヘッドASSY留めネジ
19	首振りステータギヤボックス側ネジ	45	ベース
20	ネックピース	46	コンクリート用アンカー
21	首折れ固定金具		取扱説明書
22	ネックピーススプリング		梱包箱