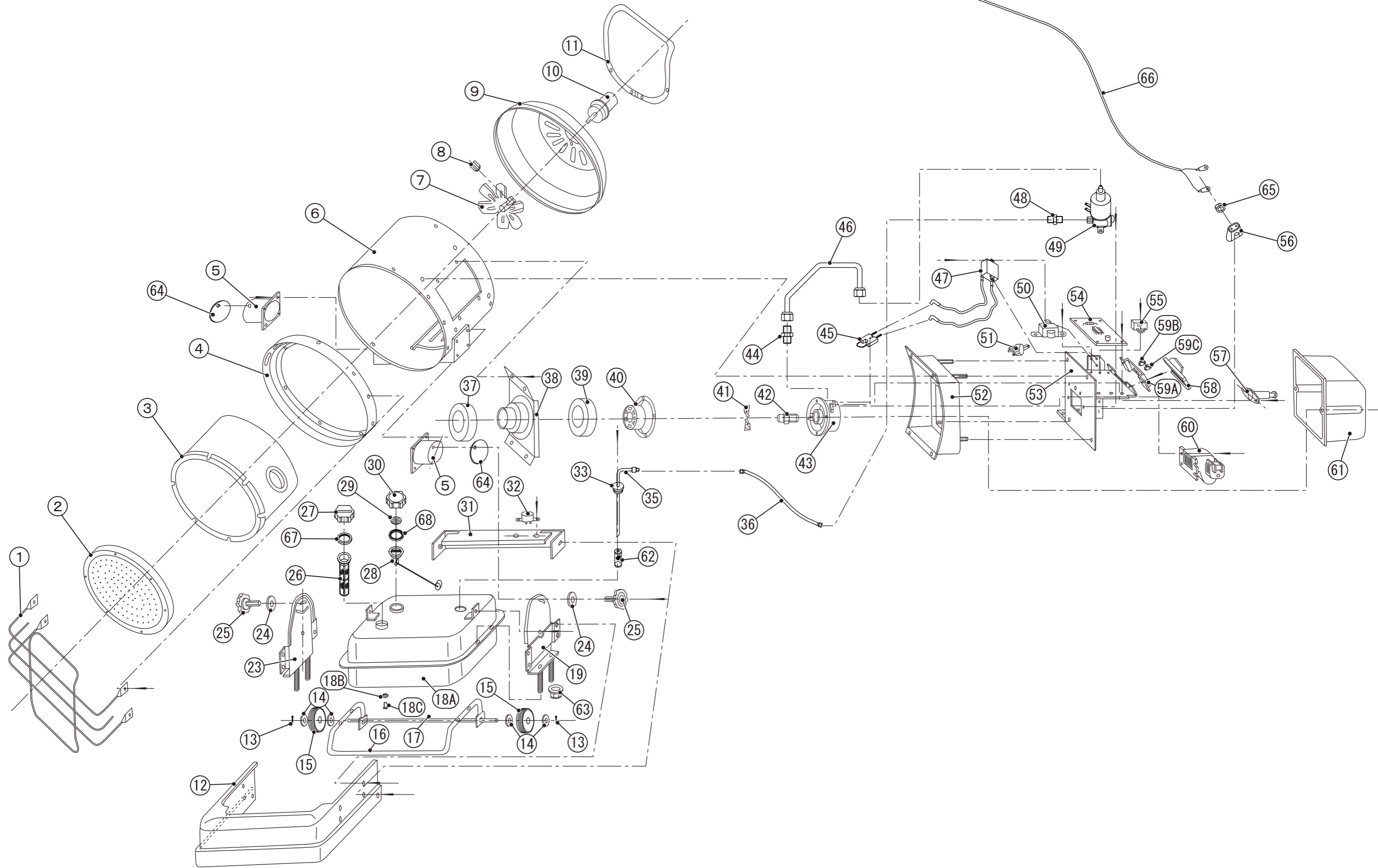


SH-175/SH-176 分解図



商品型番:SH-175・176

分解図No.	部品名	備考
1	ガード	
2	放熱板	
3	燃焼筒	
4	放熱板固定リング	
5	固定ボルト締め付けベース	
6	燃焼筒カバー	
7	送風ファン	
8	送風ファン固定ネジ	
9	燃焼筒後カバー	
10	サーキュレーターモーター	
11	ハンドル	
12	油タンクカバー	
13	タイヤ留め用割ピン	SPH-850/860のNo.57と共通
14	タイヤ留め用ワッシャー	SPH-850/860のNo.56と共通
15	タイヤ	SPH-850/860のNo.55と共通
16	スタンド	
17	タイヤ軸	
18A	油タンク	
18B	ドレンボルト用パッキン	
18C	ドレンボルト	
19	右側角度調整ブラケット	
23	左側角度調整ブラケット	
24	固定ボルト用ナイロンワッシャー	
25	固定ボルト	
26,67	給油口ストレーナー ※パッキン付き	SPH-850/860のNo.49と共通
27	給油口キャップ	
28,68	油量計 ※パッキン付き	
29	油量計ガラス	SPH-850/860のNo.51と共通
30	油量計キャップ	SPH-850/860のNo.59と共通
31	油タンク後カバー	
32	対震自動消化装置 <<感震器>>	SPH-850/860のNo.42と共通
33	サクシヨンパイプ用パッキン	
35	サクシヨンパイプ	
36	送油ホース	
37	断熱リングA	
38	燃焼器接続ベース	
39	断熱リングB	
40	燃焼器ダクト	
41	燃焼器ファン型プレート	
42	燃焼器ノズル	2種類有り(互換性あり)＝「EP6024」/中国製
43	燃焼器ベース	
44	燃焼器用ニップル	
45	エレクトロッド	2種類有り(互換性あり)＝「EP6026」/中国製
46	送油管 ※ナット付き	
47	イグナイター	SPH-850/860のNo.38と共通
48	電磁ポンプ用ニップル	
49	電磁ポンプ	支給部品「EP6023」

商品型番:SH-175・176

分解図No.	部品名	備考
50	変圧トランス	SPH-850/860のNo.68と共通
51	過熱防止装置 《過熱防止器》	
52	燃焼器カバー	
53	基盤ベース	
54	基盤	要色確認=緑/黄色
54の一部	過負荷保護装置 《ヒューズ》	
55	コンデンサー	5 μ F
56	電源コード留め	
57	炎監視制御装置 《フレイムアイ》	2種類有り(互換性あり)＝「EP6027」(素子のみ)/中国製
58	スイッチカバー	
59A	運転スイッチ	SPH-850/860のNo.44と共通
59B	風量スイッチ	
59C	操作パネル	
60	燃焼ファンモーター	
61	バーナーカバー	
62	フィルターエレメント	
63	角度調整ブラケット用ナット	
64	固定ボルト締め付けベース用ゴムパッキン	
65	電源コードブッシュ	
66	アース端子付き電源コード	SPH-850/860のNo.45と共通
	取扱説明書	
	梱包箱	