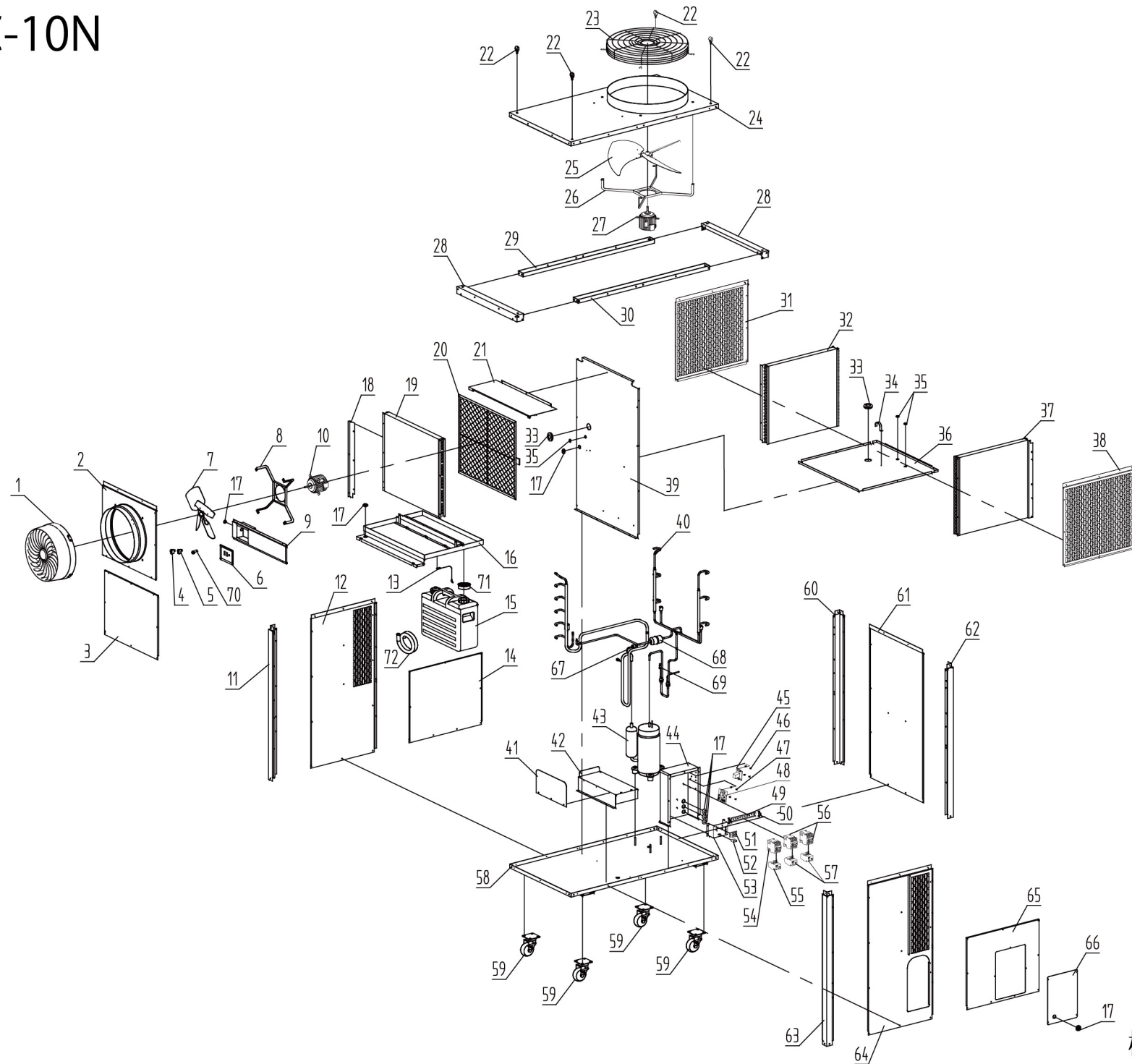


BSC-10N



商品型番: BSC-10N

| 分解図No. | 部品名 |
|--------|---------------|
| 1 | トルネードガード |
| 2 | 冷風口ベース |
| 3 | 前面カバー |
| 4 | 電源スイッチ |
| 5 | 冷風/送風切替スイッチ |
| 6 | スイッチパネル |
| 7 | 冷風ファン |
| 8 | 冷風ファンモーター用ステー |
| 9 | スイッチボックス |
| 10 | 冷風モーター |
| 11 | 左前方柱 |
| 12 | 左前方側板 |
| 13 | 満水センサー |
| 14 | 左後方側板 |
| 15 | ドレンタンク |
| 16 | 除湿水受け皿ASSY |
| 17 | グロメットA |
| 18 | 蒸発器左ステー |
| 19 | 蒸発器 |
| 20 | フィルター |
| 21 | 蒸発器上カバー |
| 22 | アイボルト |
| 23 | 排熱口ガード |
| 24 | 天板 |
| 25 | 排熱ファン |
| 26 | 排熱ファンモーター用ステー |
| 27 | 排熱モーター |
| 28 | 補強バーA |
| 29 | 補強バーB |
| 30 | 補強バーC |
| 31 | 左側吸気口 |
| 32 | 熱交換器A |
| 33 | グロメットB |
| 34 | レシーバー固定具 |
| 35 | グロメットC |
| 36 | 中間板 |
| 37 | 熱交換器B |
| 38 | 右側吸気口 |
| 39 | 冷熱仕切り板 |
| 40 | 銅管ASSY |
| 41 | ドレンタンク仕切りプレート |
| 42 | ドレンタンク底板 |
| 43 | 圧縮機 |
| 44 | サービスボックス |
| 45 | 満水停止基板 |
| 46 | 満水停止基板用固定脚 |
| 47 | 基板用固定脚 |
| 48 | 基板 |
| 49 | 固定レール |
| 50 | 固定金具 |

商品型番:BSC-10N

| 分解図No. | 部品名 |
|--------|------------------|
| 51 | 端子台 |
| 52 | 電源コード固定具 |
| 53 | 端子台固定金具 |
| 54 | 圧縮機用継電器 |
| 55 | 圧縮機用過電流リレー |
| 56 | 冷風・排熱モーター用継電器 |
| 57 | 冷風・排熱モーター用過電流リレー |
| 58 | 底板 |
| 59 | ストッパー付きキャスター |
| 60 | 左後方柱 |
| 61 | 背面板 |
| 62 | 右後方柱 |
| 63 | 右前方柱 |
| 64 | 右前方側板 |
| 65 | 右後方側板 |
| 66 | サービスカバー |
| 67 | 低圧保護装置 |
| 68 | レシーバー |
| 69 | 高圧保護装置 |
| 70 | 満水ランプ |
| 71 | ドレン水受けゴムキャップ |
| 72 | ドレンホース(1.5m) |
| - | 取扱説明書 |