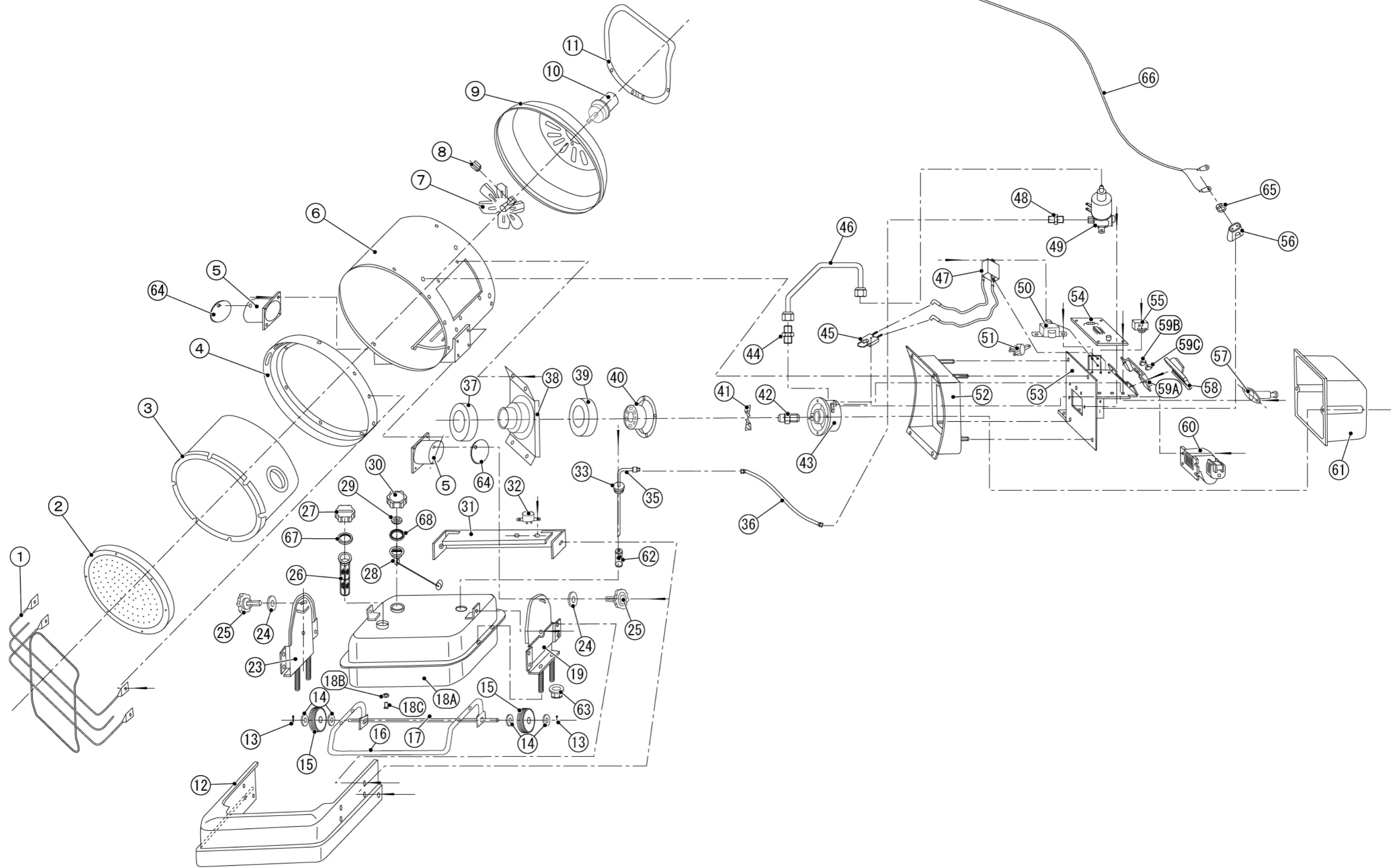


SH-17D 分解図



商品型番:SH-17D

分解図No.	部品名
1	ガード
2	放熱板
3	燃焼筒
4	放熱板固定リング
5	固定ボルト締め付けベース
6	燃焼筒カバー
7	送風ファン
8	送風ファン固定ネジ
9	燃焼筒後カバー
10	サーキュレーターモーター
11	ハンドル
12	油タンクカバー
13	タイヤ留め用割ピン
14	タイヤ留め用ワッシャー
15	タイヤ
16	スタンド
17	タイヤ軸
18A	油タンク
18B	ドレンボルト用パッキン
18C	ドレンボルト
19	右側角度調整ブラケット
23	左側角度調整ブラケット
24	固定ボルト用ナイロンワッシャー
25	固定ボルト
26,67	給油口ストレーナー ※パッキン付き
27	給油口キャップ
28,68	油量計 ※パッキン付き
29	油量計ガラス
30	油量計キャップ
31	油タンク後カバー
32	対震自動消化装置 <<感震器>>
33	サクシヨンパイプ用パッキン
35	サクシヨンパイプ
36	送油ホース
37	断熱リングA
38	燃焼器接続ベース
39	断熱リングB
40	燃焼器ダクト
41	燃焼器ファン型プレート
42	燃焼器ノズル
43	燃焼器ベース
44	燃焼器用ニップル
45	エレクトロッド
46	送油管 ※ナット付き
47	イグナイター
48	電磁ポンプ用ニップル
49	電磁ポンプ
50	変圧トランス
51	過熱防止装置 <<過熱防止器>>
52	燃焼器カバー

商品型番:SH-17D

分解図No.	部品名
53	基盤ベース
54	基盤
54の一部	過負荷保護装置 《ヒューズ》
55	コンデンサー
56	電源コード留め
57	炎監視制御装置 《フレームアイ》
58	スイッチカバー
59A	運転スイッチ
59B	風量スイッチ
59C	操作パネル
60	燃焼ファンモーター
61	バーナーカバー
62	フィルターエレメント
63	角度調整ブラケット用ナット
64	固定ボルト締め付けベース用ゴムパッキン
65	電源コードブッシュ
66	アース端子付き電源コード
	取扱説明書
	梱包箱